



PROJEKTA

die Workflow- &
Projektmanagementsoftware



Chancen begegnen - Nutzwert schaffen

Das Ziel einer jeden wirtschaftlich aktiven Organisation ist es, die jeweiligen Aktivitäten und individuellen Arbeitsabläufe erfolgreich abzuschließen. Ein systematisches Bearbeiten von Projektabläufen und Prozessen kann dabei den entscheidenden Beitrag zur gewünschten Zielerreichung leisten. Im Mittelpunkt von Organisations- oder Workflowanforderungen steht die Schaffung von Transparenz und Übersicht - und damit eine Möglichkeit, sich schnell und effektiv Veränderungen zu stellen und neue Anforderungen mit einem Minimum an Zeit, Aufwand und Kosten zu realisieren. Oder ganz einfach:
Sofort auf Chancen reagieren zu können.



Der Wandel zur Informations- und Wissensgesellschaft sieht den einzelnen Menschen in einer nie da gewesenen Bedeutung als zentralen Erfolgsfaktor. Moderne Kommunikationsmedien kombiniert mit modernsten Informationstechnologien, die vom Menschen genutzt werden, bieten die Voraussetzung, um wirtschaftliche Herausforderungen zu bewältigen. Nicht Informationsmengen in pauschaler Struktur sondern individuell benötigte und verifizierte – kurzum: bedarfsgerechte Informationen. Und das Ganze natürlich:

- an jedem Ort
- zu jeder Zeit
- und möglichst vollständig.

Genau das ist das Credo von PROJEKTA.

Veränderungspotentiale in einem Arbeitsumfeld erkennen, auf interne und externe Einflussfaktoren reagieren, isolierte Prozesse statt gemeinsamer Abläufe, fehlende Integration von Daten, Abteilungen oder Funktionalitäten, das ist die Realität einer pulsierenden Organisation. Alle Teammitglieder stellen

sich diesen Herausforderungen tagtäglich mit großem persönlichen Engagement. Ein Software-Werkzeug kann allen Beteiligten helfen, diese Herausforderungen dynamisch und unkompliziert zum Erfolg zu führen.

Diese Kurzbeschreibung zeigt Möglichkeiten des Software-Werkzeugs PROJEKTA auf, wie es Sie bei den genannten Herausforderungen des Alltags unterstützen kann.

Das PROJEKTA Providing- & Servicekonzept

Die konsequent Service-orientierte Architektur (SOA) unseres Werkzeugs in Verbindung mit intuitiver Handhabung ermöglicht konkurrenzlos günstige Gesamtkosten (Total Costs of Ownership TCO). Entsprechend variantenreich erfolgt die Bereitstellung von PROJEKTA:

- PROJEKTA Relax Public Cloud - Miete von Software, Hardwarenutzung gemeinsam
- PROJEKTA ENTERPRISE Private Cloud - Miete von Software, Hardwarenutzung alleine



Auch unsere breite Palette an Dienstleistungen orientiert sich an Ihren Vorgaben. Neben spezifischen Einzelangeboten stehen ebenso pauschale Servicepakete zur Verfügung. Von elementarer Wartung- und Aktualisierung der Software bis zum Full-Service-Support inklusive hochqualitativer Administrator- und Nutzer-Helpdesks steht eine Vielzahl von Leistungen zur Verfügung. Gleiches gilt für unser Coaching- & Trainingsprogramm. Individuelle Konzeptbausteine reflektieren exakt Ihren Bedarf, Ihre Zeitpläne und Ihre gegebene Ressourcensituation - bei Ihnen vor Ort oder in unserem Trainingscenter.

Software für Workflow & Projektmanagement

Die Workflow- & Projektmanagementsoftware PROJEKTA ist ein Lösungssystem zur Planung, Durchführung und Auswertung von Arbeitsabläufen. Dabei legen wir allerhöchsten Wert auf einfache und trotzdem logische Projektabläufe. Das ist die Ursprungsphilosophie von PROJEKTA - frei nach dem Motto: **„Aus der Praxis – für die Praxis“**.

Die Berücksichtigung des ganzheitlichen Projektmanagementansatzes war und ist unabdingbare Vorgabe bei diesem Spitzenklassenwerkzeug. Daher unterstützt PROJEKTA in allen Phasen eines

Projektablaufes. Angefangen bei der Planung, über die Terminierung der Aufgaben - inklusive der Disposition von unterschiedlichen Ressourcen, wie Personal, Räume, KFZ usw., über die Budgetierung inkl. Kalkulation bis hin zur Abwicklung der Prozesse in Form einzelner Aufgaben mit anschließendem frei definierbarem Controlling in Form von detaillierten Auswertungen. Bei Bedarf mit Frühwarnfunktionalitäten zu Zeit-, Termin-, Kosten- oder Qualitätsabweichungen oder mit ausgefeiltem, frei definierbarem Angebots- und Kalkulationsschema bis zu einem integrierten und auf den erbrachten Leistungen basierenden Abrechnungswesen.

Das alles ist PROJEKTA! Ein Werkzeug, das ganz speziell für die Themenbereiche

- Planung & Budgetierung
- Zeit- & Kostenmanagement
- Termintreue – auch bei knappen Ressourcen
- Sicherstellung von Qualität

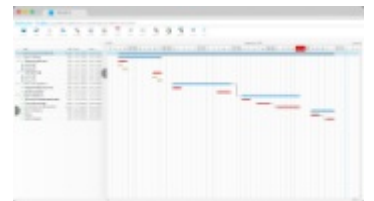
konzipiert ist.

Auf diese Weise werden Geschäftsführer, Controller, Projektleiter und andere Projektbeteiligte während der gesamten Projektlaufzeit umfassend unterstützt.

PROJEKTA unterstützt bei...

... Planung und Vorbereitung

Während der Projektvorbereitung wird eine Aufgabenstellung formal und inhaltlich strukturiert und in entsprechende Teilprojekte und/ oder Arbeitspakete unterteilt. Zeitlich mögliche Abschätzungen einzelner Arbeitspakete und optional darauf aufbauende Bewertung mit internen und externen Stundensätzen ermöglicht die Budgetierung einzelner Teilprojekte und damit auch die Budgetierung des Gesamtprojektes.

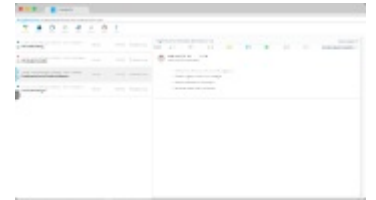


Nach Abschluss einer Planung kann ein individuelles Angebot kalkuliert, gedruckt und in das Projekt zurück gespeichert werden. Alternative Szenarien können mit Hilfe intelligenter Assistenzfunktionen erstellt werden. Somit können ideale Prozessabläufe für die Organisation zur Wiederverwendung entwickelt werden.

... Umsetzung und Durchführung

Die Projektumsetzung entspricht in groben Zügen der Auftragsbearbeitung. Der Prozess umfasst dabei im Wesentlichen die folgenden Einzelprozesse:

- Terminierung & Optimierung von Projektabläufen
- Termin- & kapazitätsorientierte Ressourcenverteilung
- Zeit- & Statusrückmeldung mit Dokumentation
- Erfolgskontrolle des Projektfortschritts
- Projektabschluss mit Nachkalkulation



Trotz aller Funktionen muss eine ausgereifte Software eine hohe Anwenderfreundlichkeit aufweisen. Zu diesem Zweck wurden die zwei Anwenderebenen „Easy Entry“ und „High Level“ integriert:

- „Easy Entry“ = Schwerpunkt auf Einfachheit
für die größere Anzahl der Projektbeteiligten - mit weniger Komplexität
- „High Level“ = Schwerpunkt auf Leistungsfähigkeit
für Projektleiter u.Ä. – zur Bearbeitung allerhöchster Komplexitäten

... Controlling und Überwachung

Mit Hilfe der Projektüberwachung (Frühwarnsystem) wird das Erreichen von Projektzielen überwacht. Die Projektüberwachung erfolgt vollautomatisch während der Projektumsetzung für zuvor definierte wesentliche Eckdaten. Das Monitoring erfolgt permanent und Abweichungen werden an den Controller per Email, SMS oder am Bildschirm in Echtzeit kommuniziert. Mit Hilfe des autarken Frühwarnsystems in Kombination mit dem umfangreichen Berichtswesen wird das Steuern der Projekte zum Kinderspiel. Die Schwerpunkte liegen auf den Elementgruppen:

- Strukturiertes Projekt-Controlling
- Termine, Kosten, Dauer, Beginn, Ende
- Soll- & Ist-Vergleiche
- Formale und inhaltliche Ressourcenüberwachung
- Projektabhängige Meilensteinbetrachtung
- Projektdokumentation



... Abrechnung und Abschluss

Die Basis für einen Projektabschluss stellt i.d.R. die vollständige Fertigstellung aller Arbeitspakete eines Projektes dar. Hierzu gehört u.a. eine vollständige Be- und Abrechnung aller erbrachter Leistungen, auch der in Teilen erbrachten Dienstleistungen und/oder Sachleistungen eines Projektes.

Im Anschluss daran werden abgeschlossene und abgerechnete Projekte „auf Knopfdruck“ archiviert, um sämtliche Informationen (Zeiten, Kosten, Dokumente, usw.) des Projektes für vergleichbare Projekte in der Zukunft als Erfahrungsschatz (Templates) nutzen zu können. Auf diese Art unterstützt PROJEKTA dabei, die gemachten Erfahrungen einer Organisation als Wissensfundus im Unternehmen zu behalten.

... standortunabhängigem Einsatz

Die Globalisierung hält überall Einzug. Die Verfügbarkeit von Informationen an jedem Ort und zu jeder Zeit ist absolute Notwendigkeit geworden. Dieser Entwicklung muss sich eine moderne Organisation stellen, um den Bedarf der Mitarbeiter nach Informationen möglichst vollständig und intelligent zu stillen. Genau dieser Aspekt wurde bei der Konzeption von PROJEKTA durch die Beachtung des „unified communication“ Ansatzes berücksichtigt und umgesetzt.

Grundlage für einen hoch sicheren und trotzdem schnellen Informationsaustausch ist eine flexible Internettechnologie. Sie ermöglicht jedem Mitarbeiter, die notwendigen Informationen unter Verwendung eines beliebigen Internetzugangs unter Beachtung der notwendigen Zugriffsberechtigung jederzeit und überall abzurufen. Die PROJEKTA Software basiert zu 100% auf Browser-Technologien und ist damit exzellent für den Einsatz im Internet bzw. Intranet geeignet.



Ohne Installationsaufwendungen am Client ist das System überall (z.B. im Homeoffice, im Hotel, am Bahnhof oder an Tagungsorten auf der ganzen Welt) vom Standort unabhängig einsetzbar. Überall, wo ein Internetanschluss verfügbar ist, ist auch PROJEKTA für alle Mitarbeiter verfügbar – und das Ganze für einen erschwinglichen Preis.

Ihr Nutzen - Vorteile durch PROJEKTA

Mit Hilfe einer Effizienz steigernden Workflow- & Projektmanagementsoftware wie PROJEKTA ist es sicher – Sie gewinnen! Denn Ihre Organisation

- gewinnt an Zeit durch effektive Planung
- vermeidet Fehler durch exakte Ressourcensteuerung
- erkennt Konflikte frühzeitig - vor und während der Bearbeitung
- lernt aus früheren Projekten für zukünftige Projekte

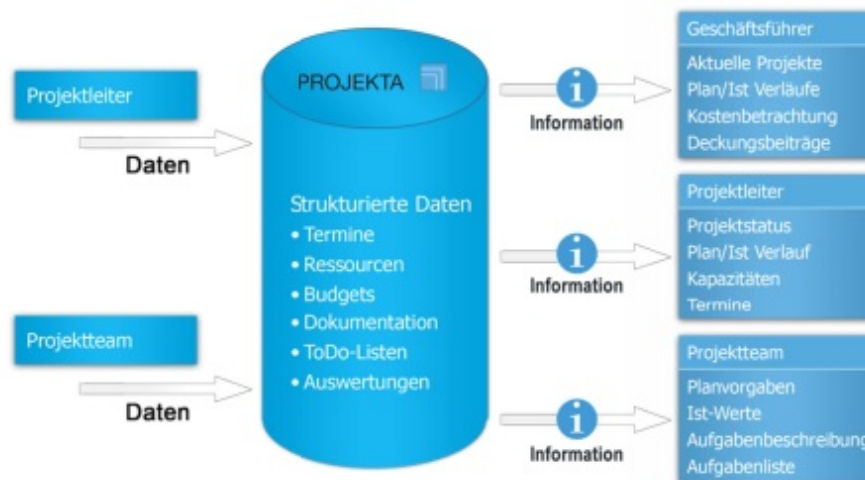
PROJEKTA orientiert sich an der Logik von Projektarbeit – an Baumstrukturen, an Balkenplänen, an Zeitabläufen oder an Ressourcenbelegung – und hilft so bei der Zusammenfassung und Abrufbarkeit relevanter Informationen. Im Mittelpunkt stehen dabei natürlich die Informationen, die zentral von den Projektbeteiligten abgelegt werden, wie z.B.:

- hinterlegte Aufgabenbeschreibungen oder Zeichnungen
(wie Baupläne eines Architekten)
- geplante Dauern und Termine
(für den optimalen Projektablauf für die Ressourcen)
- erfasste Dokumentationen bei der Abwicklung
(wie Tätigkeitsnachweise, Bilder, Lieferscheine usw.)
- Geplante, budgetierte und tatsächlich entstandene Kosten
(für ein Projekt, Teilprojekt, Leistung oder eine Ressource)

In einer Organisation helfen einmal „erfahrene Informationen“ immer bei der Planung von zukünftigen vergleichbaren Projekten – sofern man diese Informationen griffbereit hat.

Zusätzlich können mit Hilfe von PROJEKTA Informationen für einen reibungslosen Projektverlauf abgelegt und nachgehalten werden, die auf den ersten Blick nicht direkt etwas mit Projekten zu tun haben, wie etwa:

- Sonderzeiten (Urlaub, Weiterbildung, Ausbildung, Krankheit, ...)
- Feiertagskalender (je nach (Bundes-)Land unterschiedlich je Mitarbeiter)
- Funktionen des Mitarbeiters (zur Preisgestaltung bei Angebotskalkulationen und zur Rechnungsstellung)
- Stundensätze und Stundensatzgruppen (zur exakten kosten- und preissensitiven Abrechnung von Leistungen – je Kunde unterschiedlich)
- Gemeinkostenzuschläge (auf die Zeiten berechnet)
- u.v.m.

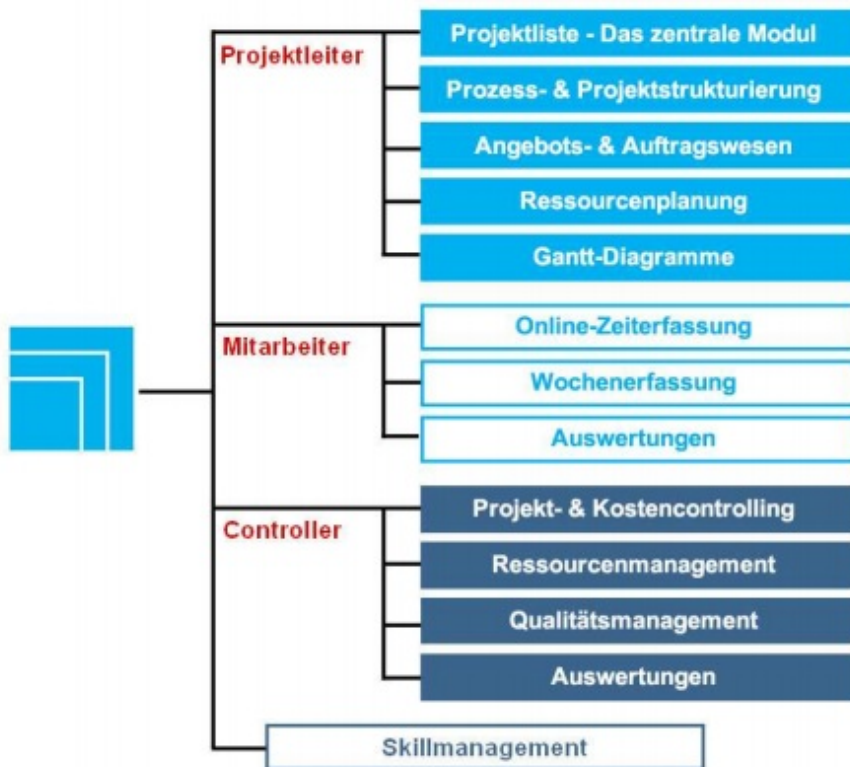


Mit dem Einsatz von PROJEKTA stehen u.a. folgende Funktionalitäten zur Verfügung:

- Terminkalender (Jahres- Monats- und Wochenansicht inkl. Ressourcenauslastung)
- Kontaktmanagement (Auswahlkriterien, Telefon-Schnittstelle, SMS-Versand, Dokumentenvorlagen, Aktivitäten)
- Serien-Kommunikation (Email-, SMS-, Briefversand)
- CRM-Funktionen (regelmäßige Wiedervorlage, Kundendokumentation)
- Projektplanung (Netz- & Balkenplan, Zeitabläufe, Aufgabenbeschreibungen)
- Vertrags- und Dokumentenmanagement (Verträge, Dokumente, Formulare)
- Urlaubsverwaltung (m. Terminintegration, Ressourcenauslastung)
- IMS & SMS-Versand (internes Chat-System, SMS vom PC aus)
- Angebote & Rechnungsstellung (Kalkulation, Teilrechnungen)
- Frühwarnsystem (Zeitpunkt, Termine, Dauern, Kosten, Status)
- Archiv & Templates (archivieren auf Knopfdruck, Vorlagen)
- Ressourcenverwaltung (Skillmanagement, Preise)
- Controlling & Reporting (Projekte, Ressourcen, Kosten- & Erträge, Cash-Flow, Urlaubskartei u.v.m.)
- Unternehmensweite Neuigkeiten (zentral verteilen)

... und dabei eine einfache und intuitive Handhabung für die Anwender durch Unterteilung in „Easy Entry“ und „High Level“.

PROJEKTA Systemaufbau im Überblick



Die Abbildung zeigt die zentralen Module/Bereiche von PROJEKTA mit Bezug auf ihren elementaren Informationsgeber und -empfänger. Durch individuelle Definition von Benutzerrollen hat der jeweilige Anwender auf die Bereiche Zugriff, die für ihn relevant sind. Im Mittelpunkt steht:

so viel Information wie nötig – so wenig Information wie möglich

Also Informationsbereitstellung mit genau der Informationstiefe, die eine Entscheidungssituation verlangt.

PROJEKTA passt sich hervorragend in bestehende IT-Landschaften ein. Zentrale Installation kombiniert mit der Plattformunabhängigkeit für alle Clients sowie die Internetfähigkeit der gesamten Software, geben die Sicherheit, eine zukunftsweisende Software im Einsatz zu haben. Zudem sind aktive Anbindungen von vor- bzw. nachgelagerten Systemen über Schnittstellen zum Datenbanksystem frei gestaltbar – damit ist PROJEKTA zugleich das optimale Fundament für die Zukunft der Organisation, nicht zuletzt durch das Sicherheitszertifikat „Made in Germany“.

Intuitive Bedienung durch Individualisierung

PROJEKTA ist ein überaus einfach zu bedienendes Werkzeug, das sich durch große Anwenderfreundlichkeit auszeichnet. Diese wesentliche Voraussetzung für die Akzeptanz des Anwenders bildet damit den zentralen Erfolgsfaktor für die Einführung einer Software - umso mehr für ein 100% Netzwerk orientiertes Multi-User-System.

Die Masken des Systems sind in ihrem Aufbau, Ihrer Gestaltung und ihrer Benutzerführung einheitlich und auf Zeiteffizienz hin optimiert. Die Einzigartigkeit besteht in der optionalen, freien Festlegung aller im System verwendeten Begrifflichkeiten.

Die aktive, überaus flexible Auswertungsfunktion gibt individuell und in Echtzeit einen Überblick über sämtliche Datenbestände zu Projekten, Ressourcen, Kosten, Preisen sowie sonstigen Auswertungen. Als einzigartig darf gelten, dass alle Auswertungen auch auf modernen Smartphones zur Verfügung stehen.



| Projektname | Start | Ende | Status | Budget | Aktuelle Kosten | Restposten |
|-------------|------------|------------|----------------|---------|-----------------|------------|
| Projekt A | 01.01.2023 | 31.12.2023 | In Bearbeitung | 1000000 | 500000 | 500000 |
| Projekt B | 01.02.2023 | 31.03.2023 | Abgeschlossen | 200000 | 200000 | 0 |
| Projekt C | 01.04.2023 | 31.05.2023 | In Planung | 500000 | 0 | 500000 |

Eine ausführliche, kontextsensitive Online-Hilfe steht jederzeit auf jeder Bildschirmmaske zur Verfügung.

Höchstmögliche Akzeptanz bei den Anwendern erzeugt die zentral konfigurierbare und auf individuelle Rollen hin ausgelegte Rechteverwaltung. Sie gibt dem Administrator die Möglichkeit, jedem Anwender genau die Module und Auswertungen zur Verfügung zu stellen, die der Anwender zur Bewältigung seiner Aufgaben benötigt.

Die zentral konfigurierbaren Funktionsbereiche, individuell oder auf Rollen basierend, unterteilen sich nach folgenden Schwerpunktfeldern:

- Projektplanung und -terminierung
- Ressourcenplanung und -terminierung
- Daten Ist- und Nacherfassung
- Customer Relationship Management (CRM)
- Vertrags- und Dokumentenmanagement
- Angebots-/ Rechnungsbearbeitung
- Aktiv-Berichtswesen
- Projekttemplate und -archivierung
- Wissensmanagement / Knowledgebase
- Projekt- und Organisationskommunikation (unified communication)

Ihr Weg zu uns

Weitergehende Informationen zu PROJEKTA erhalten Sie auch unter:

www.bbl.de

Für einen persönlichen Ansprechpartner lassen Sie sich direkt von unserem Kundenservice zu Ihrem Berater verbinden:

T: +49 | 5251 | 1358 0

E: info@bbl.de